

Sammanfattning från

# KVÄLLSSEMINARIUM

21 november 2013 på Sigtuna golfklubb

## SIGTUNAPROJEKTET - ETT LANDSKAP FÖR ALLA



SEMINARIUM 3  
21 NOVEMBER 2013  
KL. 16.00-19.00  
SIGTUNA GOLFKLUBB

Arrangörer:



Seminarieret delfinansierat av Leader Upplandsbygd och Sigtuna Kommun

# PROGRAM



**16.00 Registrering, kaffe och smörgås**

**16.30 Inledning med kort återblick - projektet från början till idag**  
Ole Skarin

**16.45 Handikappvänlig gång- och cykelväg Viby By - Askare hage.** Sträckning, utförande, ekonomi och tidsplan.  
Ole Skarin & L-G Brävander

**17.45 Information om pågående och aktuella projekt i området.**

Projekt med Europeiska Landskapskonventionen som ledstjärna.  
Kim Hultén, NCC / Ole Skarin

**18.05 Planering av naturnära bostäder vid Sigtuna golfklubb**  
Johan Pattyranie

**18.25 Wenngarns slott och slottsområde**  
Olle Larsson

**18.45 Summering - hur går vi vidare?**  
Ole Skarin

Inbjudan/program:

Presentationer:

Foton från kvällen:

Anteckningar:

Separat dokument

Se golfklubbens hemsida

Ole Skarin m fl

Karin Schmidt



# DELTAGARE

Deltagare på seminaret;

## **Nationell nivå**

Marcus Brixskiöld, Justitiedepartementet

## **Regional nivå**

Pernilla Nordström, Naturvårdsenheten, Länsstyrelsen  
Bo Thyselius, Upplands Golförbund

## **Lokal nivå**

Olle Larsson, Sisyfos AB  
A-C Reuter Dahl, Sigtuna Golfklubb  
Johan Sylvén, Sigtuna Golfklubb  
Henrik Johansson, GML (Golfbaneentreprenören)  
Magnus Hellkvist, Humparboda  
Jan-Olof Norberg, Konterbacka  
Karin Norberg, Konterbacka  
Stefan Jauer, Sjöängen  
Clas Florgård, Sigtuna Naturvänner  
Benny Andersson, Naturskyddsföreningen i Sigtunabygden  
Anna Holmgren, Naturskyddsföreningen i Sigtunabygden

Sven Seeman, Friluftsförbundet Märsta-Sigtuna  
Lasse Hellquist, Landsbygdskrådet  
Johan Pattranie, Markägare  
Jonnie Rangse, Markägare  
Björn Linbergsson, Omställningsgruppen  
Stieg Gunnerfeldt, Konsult  
Sverker Jonsson

## **Sigtunaprojektet - ett landskap för alla**

Ole Skarin, Sigtuna Golfklubb  
Maria Strandberg, STERF  
L-G Bråvander, Naturskyddsföreningen i Sigtunabygden  
Karin Schmidt, Karin Schmidt Kommunikation



# SEMINARIUM

**Syftet med detta kvällsseminarium var att ge en lägesrapport om Sigtunaprojektet, visa planer och besluta om sträckningen för en handikappvänlig gång- och cykelvägen mellan Viby By och Askarehage samt att presentera senaste nytt om projekten som ingår i projektet.**



**Ole Skarin**

## INLEDNING OCH ÅTERBLICK

Seminarieret inleddes av **Ole Skarin**, ordförande Sigtuna Golfklubb, som hälsade ett 25-tal nya och gamla deltagare välkomna och presenterade kvällens program. Därefter följde en återblick på det som hänt under projektet från april till november.

Ole gjorde en kort resumé om inspirationskällorna till projektet.

- Europarådets Landskapskonvention och
- STERFs nya koncept kring multifunktionella golfanläggningar

Dessa har tillsammans med den fantastiska naturen kring Garnsviken inspirerat till projektet. Centrum i det ca 2500 ha stora geografiska landskap som är projektets kärnyta ligger 3,5 km från Sigtuna centrum, Sveriges för-

sta stad tillkommen på 970-talet. Närheten till tätorten gör området speciellt intressant när det gäller tillgänglighet. Mer än 50 organisationer, företag och institutioner har engagerat sig och visat intresse för projektet.

Projektet som initierats av Sigtuna GK, STERF samt Naturskyddsföreningen i Sigtunabygden har tidigare arrangerat två seminarier;

- **9 april 2013** - inspirationsföreläsningar och visionsstyrd planering.
- **13 juni 2013** – prioritering av 100 förslag.

Och så dagens seminarium, där det förslag man enades om på förra seminariet, d v s den handikappvänliga gång- och cykelvägen med sträckningen från Viby By, längs med vattnet öster om golfbanans 16:e och 17:e hål, via Askarehage och till Knivstagränsen, skall diskuteras vidare.

Deltagarna påmindes också om målsättningen med projektet;

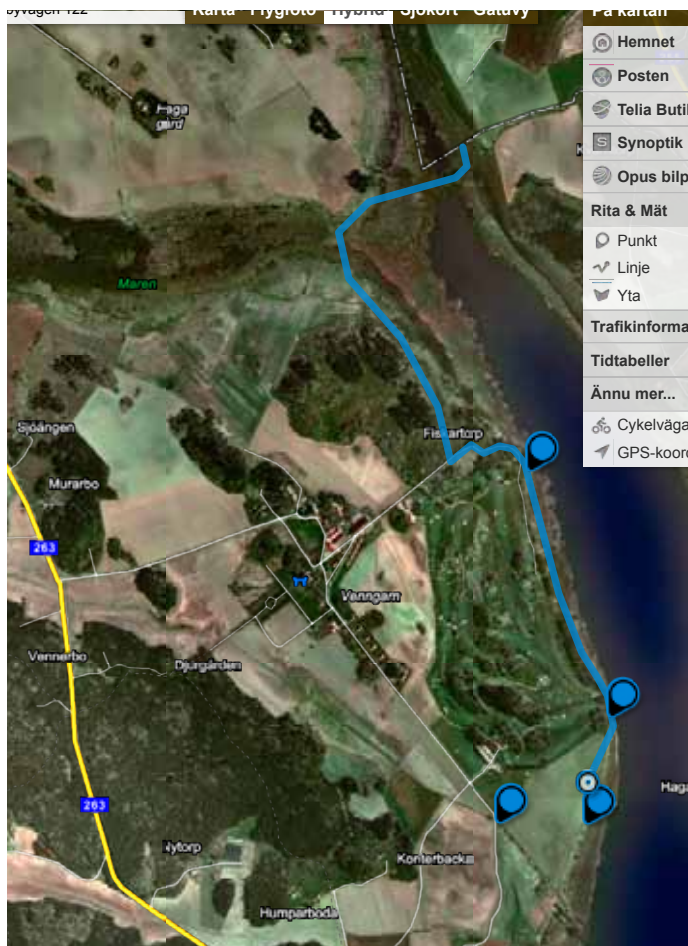
- **Helhetssyn** på ett definierat och för kommuninvånarna tillgängligt landskap
- **Ge människor möjlighet att delta aktivt** i hela landskapets förvaltning och utveckling
- **Visa** hur landskapet kontinuerligt påverkas genom mänsklig aktivitet
- **Konkret bidra** till Sigtunas kommuninvånares välbefinnande genom tillgänglighet och mångfunktionellt nyttjande av landskapet



**Lars-Gunnar Bråvander**



# SEMINARIUM

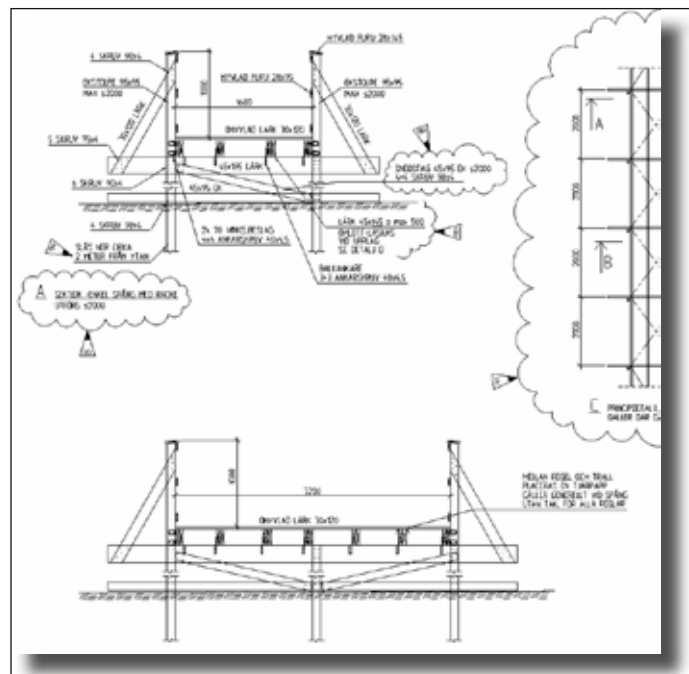


**Planerad sträckning: Viby By - öster om golfbanans 16:e och 17:e hål - Askarehage – Knivstagränsen (se större bild på sista sidan).**

## HANDIKAPPVÄNLIG GÅNG- OCH CYKELVÄG

### STRÄCKNING

Sträckningen av den gång- och cykelväg som beslutades om på mötet den 13 juni gick från Viby By (där det blir en naturlig anknötning till hela Sigtunas gång- och cykelnätverk) till Askarehage längs med vattnet och i vattnet öster om golfbanans 16:e och 17:e hål. Därefter fortsätter den in i fågelskyddsområdet med Askarhages fågeltorn, till Knivstagränsen, där den relativt enkelt kan koppla ihop den idag avbrutna Upplandsleden. Se skiss ovan. Sträckningen blir cirka 3700 meter.



**Exempel på en ritning av en spång**



**Spången vid Askarehage**

### UTFÖRANDE

**Lars-Gunnar Brävander**, Naturskyddsföreningen i Sigtunabygden, visade i såväl ritningar som bilder, goda exempel på hur man utfört liknande arbeten med spångar i våtmarker och naturskyddsområden från Fysingen, Hjalsta och Tåkern. Se bilder ovan och på nästa sida.



# SEMINARIUM



Det som skiljer den här vägen längs med Garnsviken från många andra är det tätortsnära läget, vilket gör den särskilt attraktiv, inte bara för fågelskådare.

Deltagarna kom med kommentarer och önskemål.

Några exempel;

- det vore önskvärt om man på sikt kunde bygga ihop vägen med stigarna och vägarna som finns på andra sidan viken, så att det blir en slinga. Det skulle betyda en slinga på cirka en mil.
- bra om det fanns laddningsmöjligheter för elrullstolar längs med vägen.
- skidspår längs med vägen vore toppen, så att man slipper ta bilen för att komma ut och åka skidor.
- Hjärtats stig – få vägen skyltad för alla som motionerar och vill veta hur långt man går.
- Bra med flera punkter/platser där man kan kliva av och på vägen.

## TEKNISK KOMPETENS - GEOTEKNIK

För att kunna bilda en arbetsgrupp som kan ta projektet till nästa nivå krävs fram för allt hjälp av en tekniskt kompetent person som är kunnig i byggkonstruktion, projektering, organisation och finansiering. Ole efterlyste frivilliga krafter att anmäla sig hos honom.

## EKONOMI

Ole presenterade de uppskattade kostnaderna för att bygga de 3,7 km gång- och cykelbana. Totalt beräknas det ligga kring 10 mkr. Fördelningen är cirka 6 mkr för totalt 2000 meter spänger och bryggor genom våtmarkerna, 3 mkr för vägar på hårdmark och 2 mkr för broar och plattformar. Till detta kommer att man måste budgetera för underhåll, vilket kommer att bli en fråga för den instans som kommer att stå som ägare. Här tyckte flera deltagare att kommunen borde stå som ägare och driftsansvariga för anläggningen.

När det gällde finansiering av projektet kommer man att titta på flera olika möjligheter. Till exempel kommer man att titta på möjligheten att få EU – medel, pengar från Allmänna arvsfonden och projektstöd från Sigtuna Kommun, WWF och markägare. Man undersöker även möjligheten för Crowd Funding och sponsring i någon form.

Deltagarna kom med idéer:

- kanske man kan dela upp sträckningen på olika finansiärer? Det kan vara svårt eller ta tid att få ihop 10 mkr. Om man delar upp det kan man börja och på så vis intressera flera möjliga finansiärer och allmänhet.
- det kanske finns yrkesskolor som vill göra någon del i projektet?
- integrationsprojekt eller sysselsättningsprojekt för unga? Med byggbolag eller kommunen som handläggare.
- det kan finnas företag som är villiga att sponsra med material. Det finns 478 företag i Sigtuna kommun.
- Tips: om det går att beräkna möjliga användare av vägen kan det vara lättare att få sponsorer/finansiering.





# NÄSTA STEG

## TIDSPLAN

Vad är en rimlig tidsplan för det här projektet? undrade Ole. Kan vi klara det här till den 9 maj 2015, eller tar det längre tid? Det är mycket förarbete som skall göras innan man kan börja bygga – markägare som skall godkänna ingreppen, servitut som skall kontrolleras med kommunen, detaljplaner som skall godkännas, finansiering och projektering som måste lösas m m.

## NÄSTA STEG

Nästa steg i projektet är att organisationen för gång- och cykelvägen skall presenteras för Leader, senast i slutet av februari 2014. Kommunen måste vara en del av projektorganisationen. Förutom en byggtkniskt kunnig person måste det också finnas en projektledare som kan driva arbetet i med och motgång. *Volontärer till projektgruppen mottages tacksamt av Ole!*

Projektet delas upp i två etapper.

- **Etapp 1 – Viby By – Askarehage.** Våtmarksdelen är 1050 meter lång. Resterande del ligger på fast mark.
- **Etapp 2 – Askarehage – Knivstagränsen.**

## INFORMATION OM ANDRA PROJEKT SOM INGÅR I PARAPLYPROJEKTET "ETT LANDSKAP FÖR ALLA"

### *Planering av naturnära bostäder vid Sigtuna golfklubb*

Jonnie Rangse och Johan Pattyranie, Garnsviken Syd AB, informerade om hur långt man kommit i planeringen för att bygga ca 30 enplansvillor för en mix av generationer i anslutning till Sigtuna GK. För närvarande är det kommunen som har bollen eftersom detaljplanen måste godkännas innan någon projektering kan ske. Man vill kunna erbjuda hållbara, attraktiva miljöpassiva hus som smälter in i miljön där jordfärgade hus med sedumtak kan vara ett attraktivt inslag. Man vill också att ängsområdet närmast vattnet skall betas - så att naturvärden bevaras och marken hålls öppen.

### *Wenngarns slott och slottsområde*

Olle Larsson, Sisyfos AB, tog över Wenngarns slottsfastighet den 1 oktober. Trots motgångar i form av en brand där två hus brann ner samma dag som de tog över är Olle glad över det stöd han får från samhället i stort. Det märks att Wenngarn ligger människorna varmt om hjärtat. Sigtunaprojektet "Ett landskap för alla" betyder mycket för utvecklingen av Wenngarn. Det har gett en bra dialog med bl a grannar och andra intresserade av förädlingen av områdets fastigheter. Kommunen har genomfört ett samråd om planerna för Wenngarn och en utställning är på remiss fram till den 18 december. Förhoppningsvis tas beslut om detaljplanen i slutet av januari eller början av februari.

Olle har haft positiv kontakt med SL om att få kollektivtrafik till området och tror att alla projekt tillsammans – nya bostäder, upprustningen av Wenngarn och gång- och cykelvägen – bidrar till bättre tillgänglighet för allmänheten.

De projekt som startade redan den 2 oktober på Wenngarn innefattar röjning av buskage och sly i barockparken och den engelska parken samt allmänt vid bebyggelsen. Förberedelser genom plöjning av ca 2 ha har gjorts för att i vår påbörja odlingen av nyttoväxter som historiskt har odlats på Wenngarn. De närodlade nyttoväxterna kommer sedan att bli tillagas i restaurangen på området. Omställningsgruppen kom med ursprungsförslaget. Hamling av allérna (ca 500 st träd) kommer att ske i mars månad 2014.

Ole berättade att **NCC:s planer** för byggnation i Norra Sigtuna stad inte kommit längre än sist, då stadsbyggnadskontoret varit underbemannat en tid.

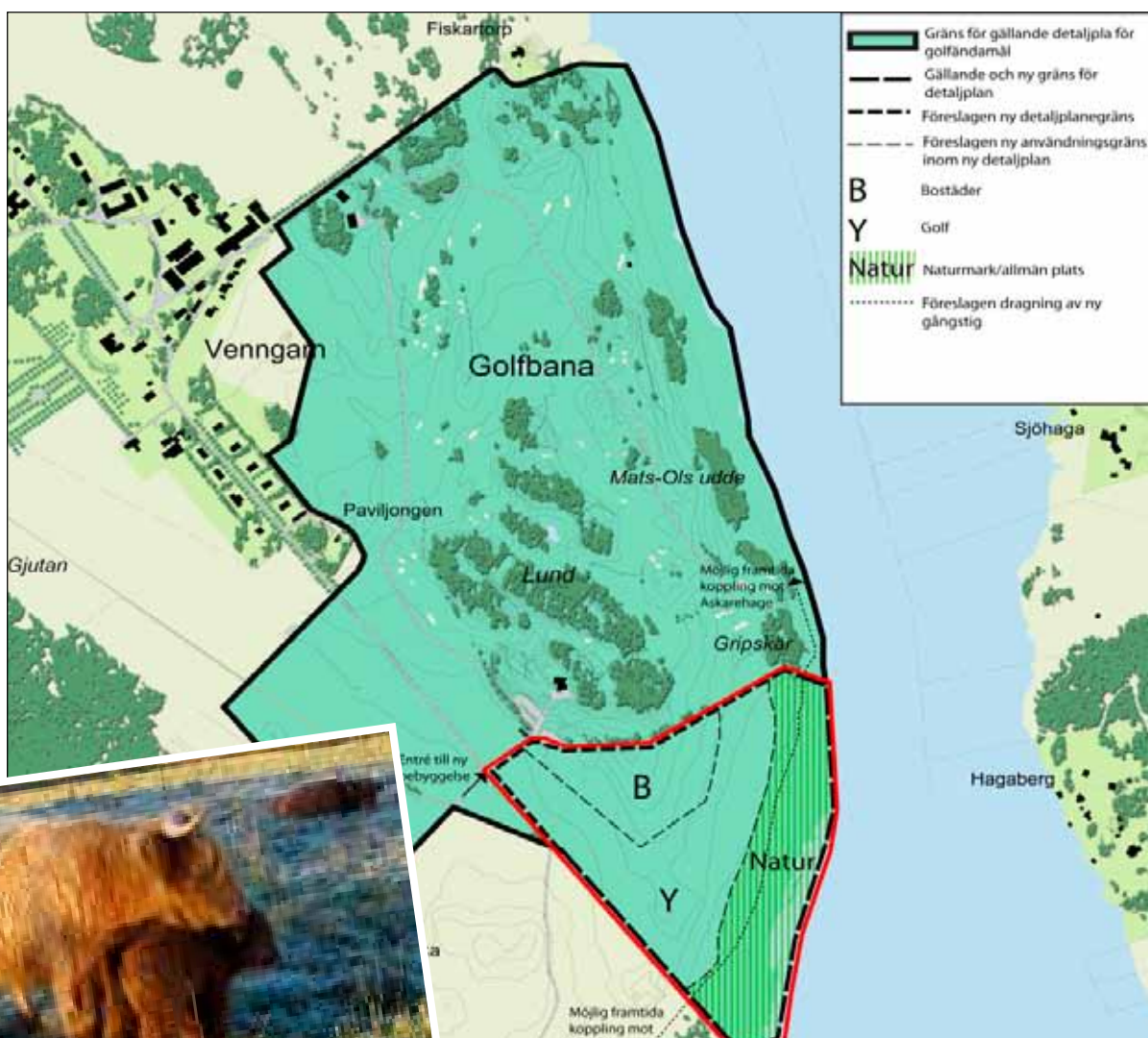
## AVSLUTNING

Ole avslutade dagen med att berätta att projektet redan bidragit med något positivt – modellflygklubben har haft en konstruktiv diskussion med Sveaskog om att få tillbaka "sitt flygfält". Dessutom har Sigtuna-projektet nämnts som kandidat 2014/15 till Europarådets landskapspris på "Landskapsforum" under hösten och tidningen "Golf & Affärer" planerar en artikel om projektet i sitt januari-nummer 2014.



## Projekt som ingår i Sigtunaprojektet "Ett landskap för alla"

- Anläggning av handikappvänlig gång- och cykelväg längs Garnsviken från Viby By till Askarehage
- Förädling och utveckling av Wenngarns slott och slottsområde
- Anläggning av 2 ha nyttoträdgård
- Hamling av 500 träd i Barockträdgården och alléerna
- Planering av naturnära bostäder vid Sigtuna Golfklubb
- Återinrättande av modellflygklubbens "flygplats" nära Viby By
- Undersökning om ett hus kan byggas väster om Konterbacka



**Garnsviken Syd AB planerar att bygga ett 30-tal enplansvillor i anslutning till Sigtuna GK i området markerat med B.**

# SIGTUNAPROJEKTET - ETT LANDSKAP FÖR ALLA

